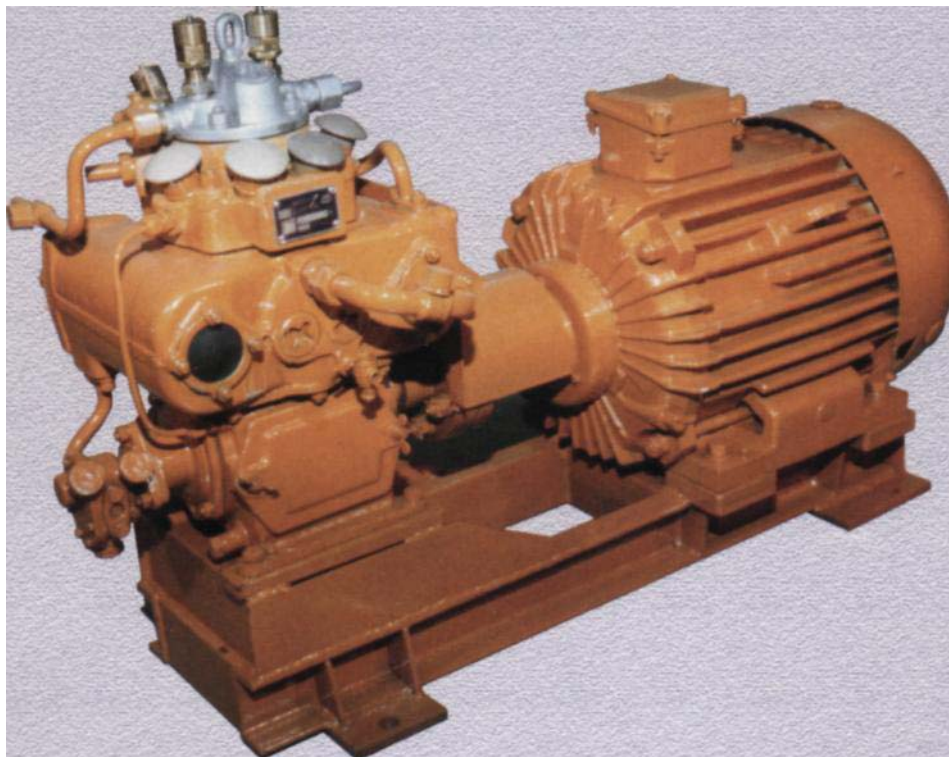


УСТАНОВКА КОМПРЕССОРНАЯ ЭК2-150

предназначена для сжатия атмосферного воздуха и нагнетания его в пусковые баллоны, а также для обеспечения объектов сжатым воздухом высокого давления 150 кгс/см² или 200 кгс/см². Применяется для запуска дизелей мощностью до 500 л. с. на судах, нагнетания воздуха в баллоны дыхательных аппаратов горноспасателей, пожарных, аквалангистов, химзащиты и т. п.

Компрессор вертикальный трехступенчатый, с одним дифференциальным поршнем двухстороннего действия закрытого исполнения. Система охлаждения — проточной морской или пресной водой. Расход воды на охлаждение — 10 л./мин. Система смазки — разбрызгиванием. Управление компрессорной установкой — ручное.



Установка компрессорная ЭК2-150 представляет собой компрессор, соединенный с электродвигателем постоянного или переменного тока, смонтированный на общей фундаментной раме. Привод компрессора К2-150 осуществляется через ременную передачу от двигателя внутреннего сгорания или от электродвигателя.

Компрессоры и установки компрессорные укомплектованы щитом приборов и водомаслоотделителем, устанавливаемыми вне компрессора (установки компрессорной).

Наименование параметров	Обозначение*				
	К2-150	К2-150-1	ЭК2-150/1 ЭК2-150/2	ЭК2-150/1-1 ЭК2-150/2-1	
Давление всасывания	атмосферное				
Давление нагнетания, конечное	кгс/см ²	150	200	150	200
Производительность по сжатому воздуху,	л/мин	1,8	1,3	1,8	1,3
Потребляемая мощность, не более,	кВт	7,5			
Расход масла, не более	г/ч	50			
Масса, не более,	кг	82		255	
Габаритные размеры,	мм	446x435x480		1106x435x668	

*Обозначение установки компрессорной (например, ЭК2-150/1-IT-P) расшифровывается следующим образом: установка компрессорная ЭК2-150 с электрооборудованием на 220 В (если после дроби цифра 2 — то на 380 В), отрегулированная на конечное давление 20 МПа (римская цифра I после дефиса), исполнение морское тропическое (буква "Т"; если "Э" — морское экспортное, если "УЗ" — общепромышленное), приемка — Регистром (буква "Р"; если "И" — отделом технического контроля изготовителя, если "В" — представителем заказчика).