

КОМПРЕССОР ВЫСОКОГО ДАВЛЕНИЯ ВТ 1.5-0.3/150

предназначен для сжатия воздуха и нагнетания его в баллоны давлением 150 кгс/см².

Может использоваться для:

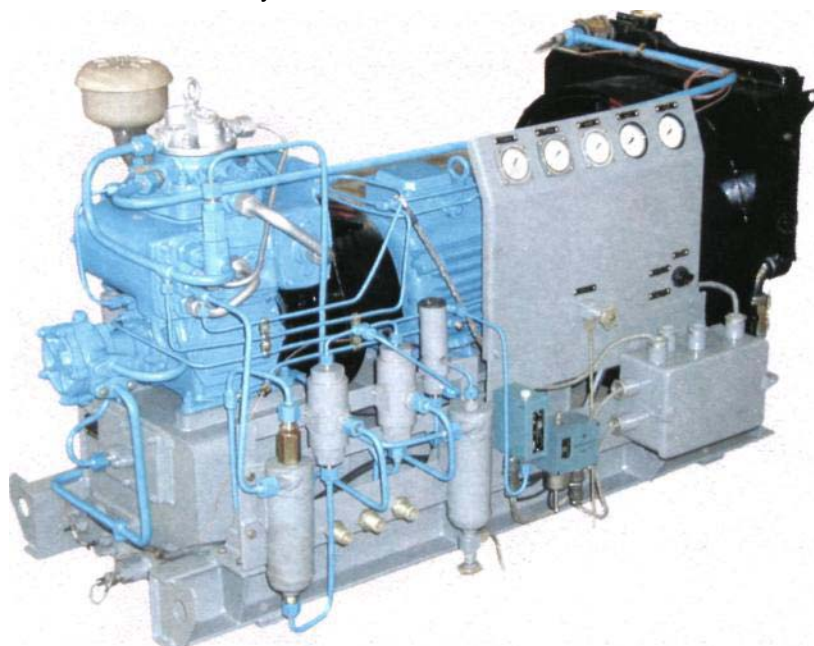
- запуска дизель-электрических агрегатов
- обеспечение объектов сжатым воздухом
- на нефтебуровых установках

Компрессор поршневой, вертикальный, трехступенчатый, с одним дифференциальным поршнем, двойного действия. Привод от электродвигателя через упругую муфту. Смазка циркуляционная под давлением от шестеренчатого насоса. Охлаждение жидкостное: по замкнутому контуру через радиатор от насоса вихревого типа.

Компрессор состоит из собственно компрессора, электродвигателя, холодильника, щита приборов, смонтированных на общей раме, с трубопроводами и кабелями в пределах агрегата.

Режимы работы:

- 1) основной — периодический;
- 2) при обеспечении объекта сжатым воздухом — длительный.



Система автоматики обеспечивает:

- пуск при понижении давления в системе до 80 (110) кгс/см² с одновременным открытием продувочных клапанов I и III ступеней и последующим их закрытием через 30 секунд;
- остановку при достижении в системе давления 150 кгс/см² с предварительным открытием продувочных клапанов I и III ступеней за 30 секунд до отключения электродвигателя;
- аварийную остановку при повышении температуры воздуха после холодильника I ступени до 7СРС, повышении до давления воздуха в системе 170 кгс/см² или понижении его до 60 кгс/см², понижении давления масла в системе смазки до 50 кПа;
- световую сигнализацию, выдачу аварийного сигнала, дистанционную продувку.

Параметры		Обозначение компрессора*		
		ВТ1.5-0.3/150А1	ВТ1.5-0.3/150А2	ВТ1.5-0.3/150А3
Производительность по сжатому воздуху,	л/мин	2		
Давление начальное,	кПа	от 60 до 107		
Давление конечное избыточное,	кгс/см ²	150		
Расход масла,	грамм/час	20		
Мощность электродвигателя,	кВт	7,5		
Электрооборудование,	В	380		
Частота вращения вала компрессора,	об/мин	960		
Масса агрегата,	кг	350	405	360
Габаритные размеры,	мм	1400x750x860		
Комплектность поставки		без приборов автоматики и щита управления	с приборами автоматики и щитом управления	с приборами автоматики, без щита управления

* Компрессор может изготавливаться в экспортном и тропическом исполнении под напряжение 440 В и частоту тока 60 Гц.