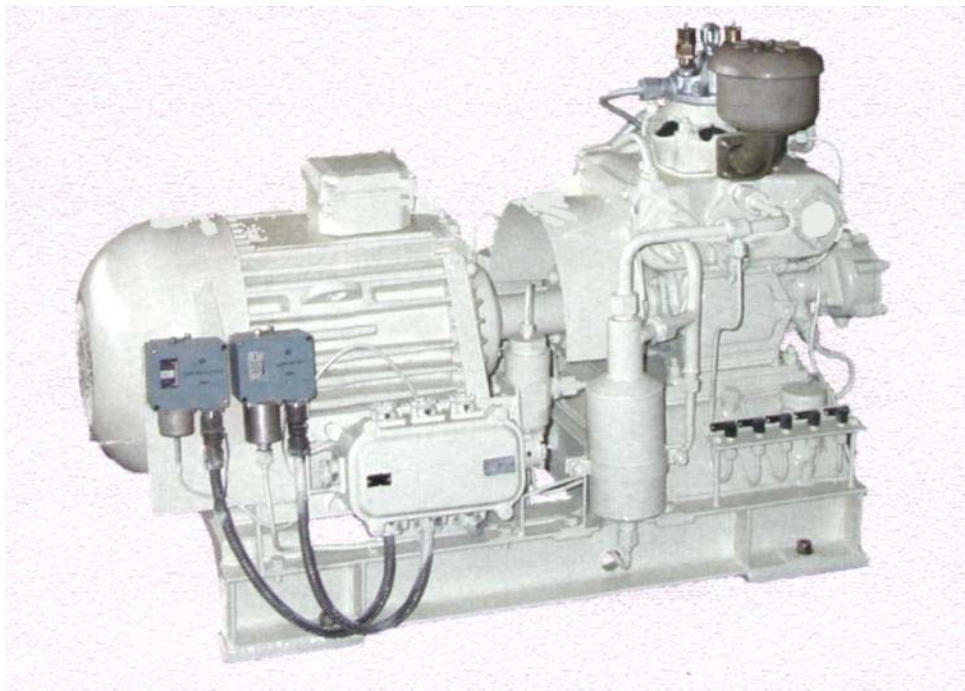


УСТАНОВКИ КОМПРЕССОРНЫЕ ВЫСОКОГО ДАВЛЕНИЯ ТИПА ЭКПА-2/150

предназначены для сжатия и нагнетания воздуха в пусковые баллоны и автоматического поддержания в них давления в заданных пределах, а также обеспечения объектов сжатым воздухом давлением 150 кгс/см² или 200 кгс/см². Могут использоваться для:

- запуска дизель-электрических агрегатов
- водолазных работ

Компрессор вертикальный, трехцилиндровый, трехступенчатый с одним дифференциальным поршнем, двойного действия. Смазка циркуляционная под давлением от шестеренчатого насоса. Охлаждение — забортной водой от насоса вихревого типа. Режим работы установки: при наполнении баллона — кратковременный; при обеспечении объекта сжатым воздухом - длительный. Управление установкой — автоматическое.



Установка состоит из компрессора и электродвигателя, соединенных посредством упругой муфты и смонтированных на общей сварной фундаментной раме. В передней части фундаментной рамы расположен масляный бак. Кроме того на фундаментной раме смонтированы водомаслоотделители, реле, электропневматические исполнительные устройства, а также трубопроводы и кабели.

Система автоматического управления обеспечивает:

- автоматический пуск установки при давлении в системе менее 80 кгс/см²;
- автоматическую остановку при давлении в системе 150 или 200 кгс/см²;
- аварийную остановку при понижении давления масла в системе смазки до 0,5 кгс/см²;
- аварийную остановку при повышении температуры воздуха после холодильника I ступени до 60°C;
- аварийную сигнализацию на щите автоматического управления и сигнализации по каждой аварийной остановке с выдачей во внешнюю цепь обобщенного сигнала "Авария".

Параметры	Обозначение установок компрессорных	
	ЭКПА-2/150-1 ЭКПА-2/150-2	ЭКПА-2/150-3 ЭКПА-2/150-4
Давление начальное	атмосферное	
Давление конечное, номинальное кгс/см ²	150	200
Производительность по сжатому воздуху л/мин	1,8	1,33
Потребляемая мощность, не более, кВт	8,7	9,0
Номинальная частота вращения, об/мин	975	
Расход масла, не более, г/ч	30	
Масса в объеме поставки, не более, кг	325	
Габаритные размеры, мм	1100x640x715	

Установка компрессорная изготавливается в морском (экспортном и тропическом) и общепромышленном исполнении.