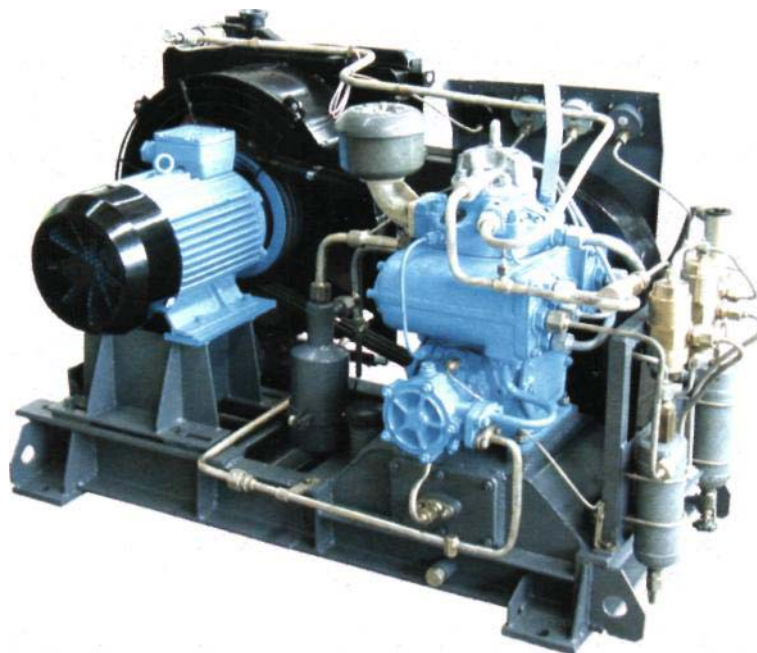


# УСТАНОВКИ КОМПРЕССОРНЫЕ КР-2 И АКР-2

предназначены для сжатия воздуха и нагнетания его в баллоны до давления  $150 \text{ кгс/см}^2$ , а также для поддержания в них давления в пределах от  $80$  до  $150 \text{ кгс/см}^2$  в ручном (КР-2) и автоматическом (АКР-2; АКР-21; АКР-22; АКР-23) режимах. Могут использоваться:

- для запуска дизель-электрических агрегатов
- для обеспечения объектов сжатым воздухом
- на нефтебуровых установках

В качестве машины для сжатия воздуха применен компрессор вертикальный трехступенчатый с одним дифференциальным поршнем, двойного действия. Привод от электродвигателя через клиноременную передачу. Смазка циркуляционная под давлением от шестерчатого насоса. Система охлаждения жидкостная, замкнутая, с принудительной циркуляцией через радиатор. Компрессор и электродвигатель, закрепленный на подставке, расположены на общей сварной раме. Кроме того, на раме смонтированы: радиатор, влагомаслоотделители I и III ступеней, накопительная емкость, щит приборов, реле, клапаны электропневматический и продувочные I и III ступеней, а также трубопроводы.



## Система автоматического управления и защиты установки обеспечивает:

- пуск при понижении давления в системе до  $80$  ( $110$ )  $\text{кгс/см}^2$  с одновременным открытием продувочных клапанов I и III ступеней и последующим их закрытием через 30 секунд;
- остановку при достижении давления в системе  $150 \text{ кгс/см}^2$  с предварительным открытием продувочных клапанов I и III ступеней за 30 секунд до отключения электродвигателя;
- аварийную остановку при повышении температуры воздуха после холодильника I ступени до  $70^\circ\text{C}$ , повышении давления воздуха в системе до  $170 \text{ кгс/см}^2$  или понижении его до  $60 \text{ кгс/см}^2$ , понижении давления масла;
- аварийную защиту при повышении давления по ступеням;
- световую сигнализацию, выдачу аварийного сигнала, дистанционную продувку.

Параметры	Обозначение установки компрессорной*		
	КР-2	АКР-2	АКР-21
Производительность по сжатому воздуху, л/мин.	1,8	1,8	1,8
Давление начальное, $\text{кгс/см}^2$	от 0,6 до 1,07	от 0,6 до 1,07	от 0,6 до 1,07
Давление конечное, номинальное, $\text{кгс/см}^2$	150	150	150
Расход масла, грамм/час	30	30	30
Потребляемая мощность, кВт	9	9	9
Частота вращения вала, номинальная, об/мин	1000	1000	1000
Средний ресурс до капремонта, не менее, ч	1500	1500	1500
Масса установки, кг	335	375	375
Габаритные размеры, мм	1400x740x890	1450x720x890	1450x720x890
Электрооборудование, В	380	380	380
Наличие щита управления	—	+	—
Наличие датчиков и исполнительных устройств	—	+	+

\* Существуют также модификации установки АКР-21: АКР-22 (380 В, 60 Гц), АКР-23 (440 В, 60 Гц).